



**REPUBLIKA HRVATSKA**  
**MINISTARSTVO GOSPODARSTVA I**  
**ODRŽIVOG RAZVOJA**

**O B A V I J E S T**

o namjeri provođenja postupka javnog nadmetanja za odabir najpovoljnijeg ponuditelja za istraživanje mineralnih sirovina u traženom istražnom prostoru tehničko-građevnog kamena "Oblik 1", radi davanja koncesije za eksploataciju

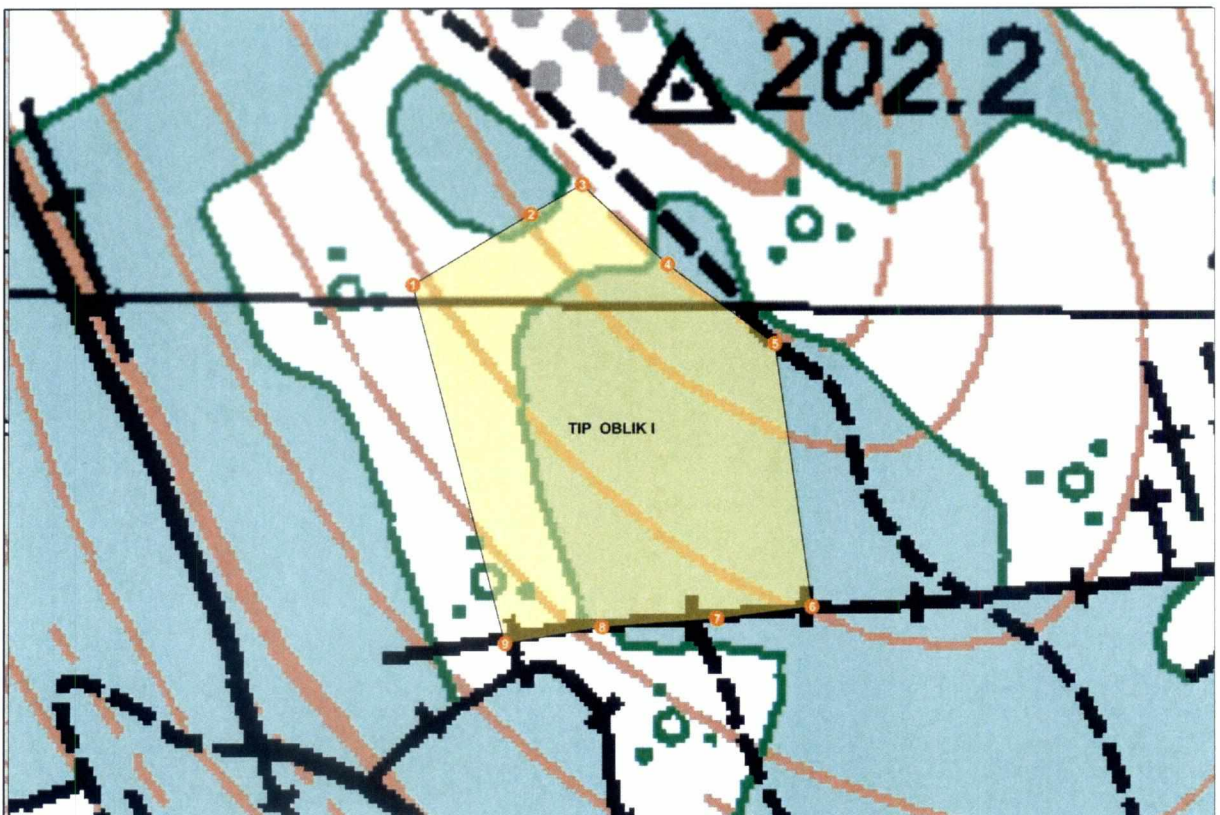
Ministarstvo gospodarstva i održivog razvoja ovim putem obavještava zainteresiranu javnost o namjeri provođenja postupka javnog nadmetanja za odabir najpovoljnijeg ponuditelja za istraživanje mineralnih sirovina u traženom istražnom prostoru tehničko-građevnog kamena "Oblik 1", radi davanja koncesije za eksploataciju.

Traženi istražni prostor tehničko-građevnog kamena "Oblik 1" nalazi se na području Općine Šolta u Splitsko-dalmatinskoj županiji.

Traženi istražni prostor tehničko-građevnog kamena "Oblik 1", površine 2,47 ha, ima oblik nepravilnog mnogokuta određenoga vršnim točkama 1, 2, 3, 4, 5, 6, 7, 8 i 9, koordinata kako slijedi:

Oznaka točke	E	N	Dužina stranica, m
1	486 549,865	4 803 643,448	61,09
2	486 602,220	4 803 674,920	26,37
3	486 625,040	4 803 688,140	51,95
4	486 662,910	4 803 652,580	59,37
5	486 710,640	4 803 617,280	117,71
6	486 727,250	4 803 500,750	42,53
7	486 685,060	4 803 495,350	51,16
8	486 634,030	4 803 491,670	43,78
9	486 590,861	4 803 484,386	164,26
1	486 549,865	4 803 643,448	

Grafički prikaz traženog istražnog prostora tehničko-građevnog kamena “Oblik 1”



Prostorni podatci traženoga istražnog prostora tehničko-građevnog kamena “Oblik 1”, vidljivi su i putem WebGis portala Jedinog informacijskog sustava mineralnih sirovina Republike Hrvatske, pod poveznicom: <https://jisms.gospodarstvo.gov.hr>.

Uvidom u Jedinstveni informacijski sustav mineralnih sirovina Republike Hrvatske, traženi istražni prostor tehničko-građevnog kamena “Oblik 1”, obuhvaća zemljišne čestice (katastarske oznake), kako slijedi:

Redni broj	Katastarska oznaka	Katastarska općina	Površina k.č. unutar istražnog prostora (m <sup>2</sup> )
1.	192	Gornje Selo	14,71
2.	4217	Grohote	5 838,27
3.	196	Gornje Selo	6,50
4.	4615	Grohote	3,58
5.	4481	Grohote	8 350,04
6.	4480	Grohote	9 925,12
7.	4482	Grohote	520,37
Ukupna površina:			24 658,59

**Napomena:** Utvrđena je razlika u površini poligona traženoga istražnog prostora i površini zemljišnih čestica unutar istražnog prostora od 0,11 m<sup>2</sup> iz razloga neusklađenosti obuhvata DKP-a katastarske općine Grohote i katastarske općine Gornje Selo.

Uvidom u <https://oss.uredjenazemlja.hr/>, traženi istražni prostor tehničko-građevnog kamena “Oblik 1”, obuhvaća zemljišne čestice (zemljišnoknjižne oznake), kako slijedi:

Redni broj	Zemljišnoknjižna oznaka	Zemljišnoknjižni uložak	Katastarska oznaka	Katastarska općina	Vlastovnica
1.	192	29	192	Gornje Selo	privatno vlasništvo
2.	ZEM 2625/415	1123	4217	Grohote	privatno vlasništvo
3.	196	1616	196	Gornje Selo	privatno vlasništvo
4.	ZEM 4143, ZEM 2625/1, ZEM 2637	629, 2681, 1067	4615	Grohote	Općenarodna imovina ( k. č. ZEM 4143), Općina Šolta (k. č. ZEM 2625/1) , Župa svetog Stjepana prvomučenika, Grohote, Šolta (k. č. ZEM 2637)
5.	ZEM 2625/413	1413	4481	Grohote	privatno vlasništvo
6.	ZEM 2625/414	1067	4480	Grohote	Župa svetog Stjepana prvomučenika, Grohote, Šolta
7.	ZEM 2625/412	2699	4482	Grohote	pravna osoba

Zainteresirana javnost svoj doprinos u postupku javnog nadmetanja za odabir najpovoljnijeg ponuditelja za istraživanje mineralnih sirovina u traženom istražnom prostoru tehničko-građevnog kamena “Oblik 1” radi davanja koncesije za eksploataciju može iskazati putem elektroničke pošte: [rudarstvo@mingor.hr](mailto:rudarstvo@mingor.hr).

U Zagrebu, 10. prosinca 2020. godine.